

DÍLČÍ ŘEZY KONSTRUKCÍ STŘECHY 1:25

ŘEZ A-A

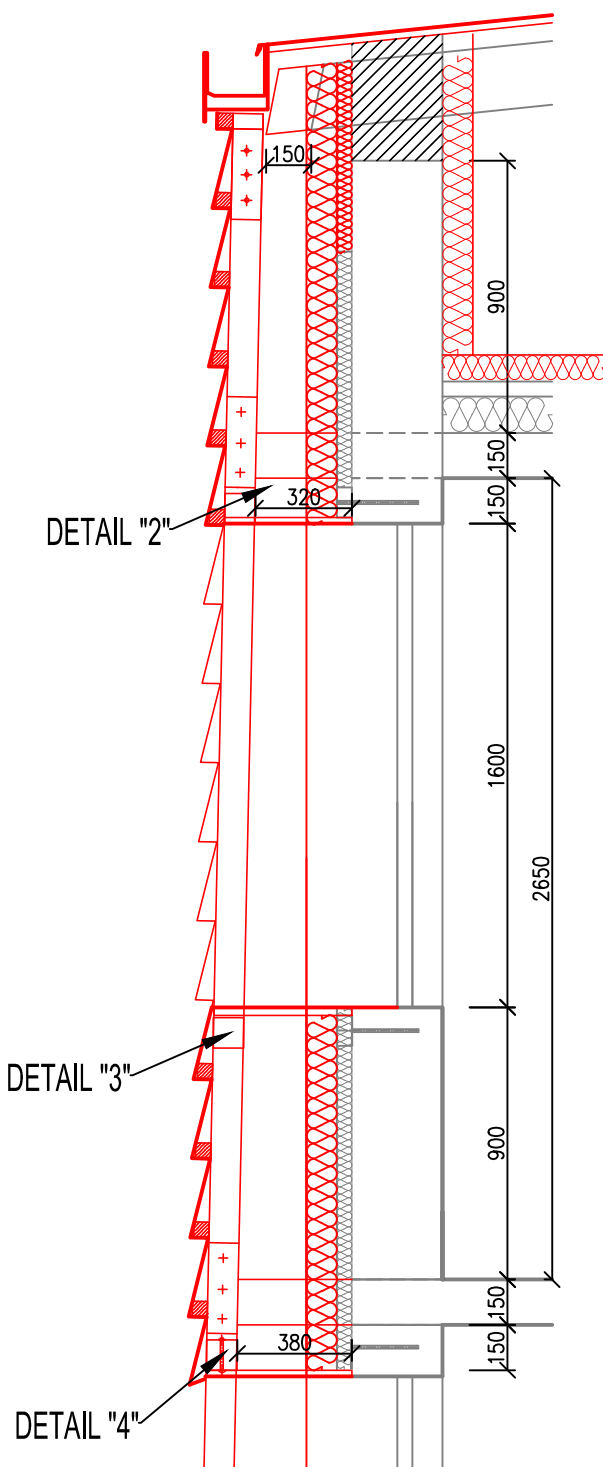
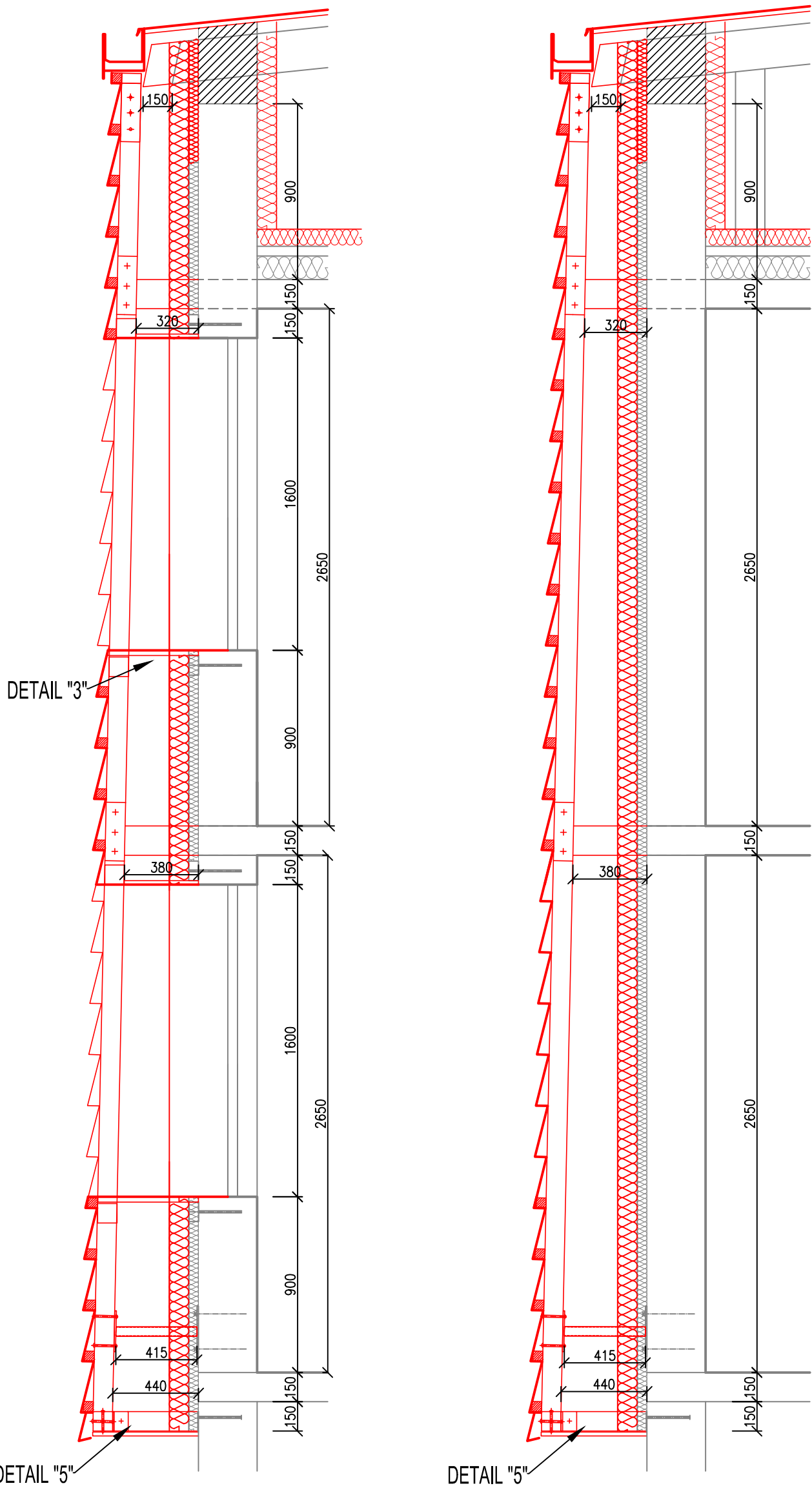
ŘEZ B-B

ŘEZ C-C

ŘEZ D-D

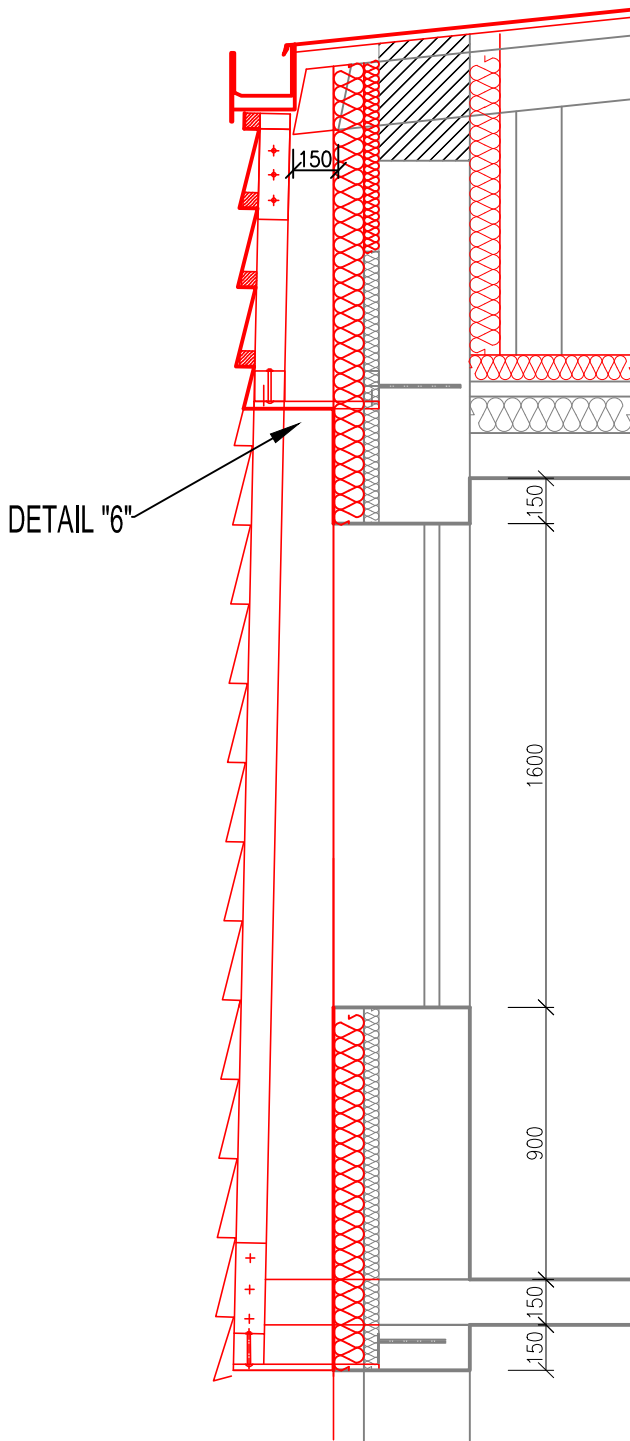
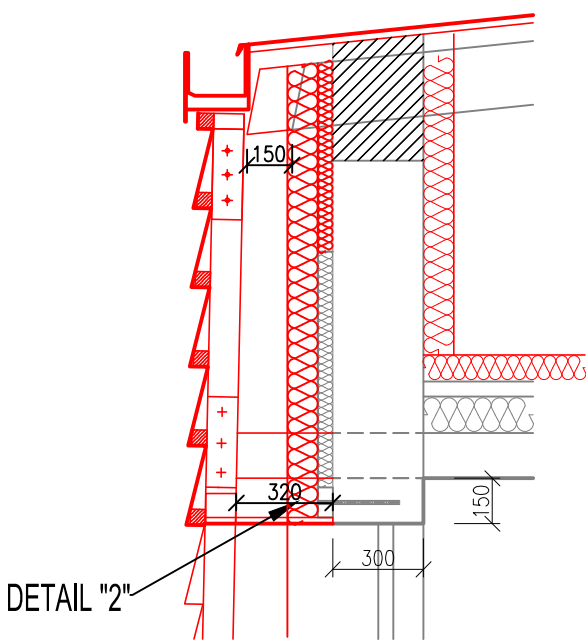
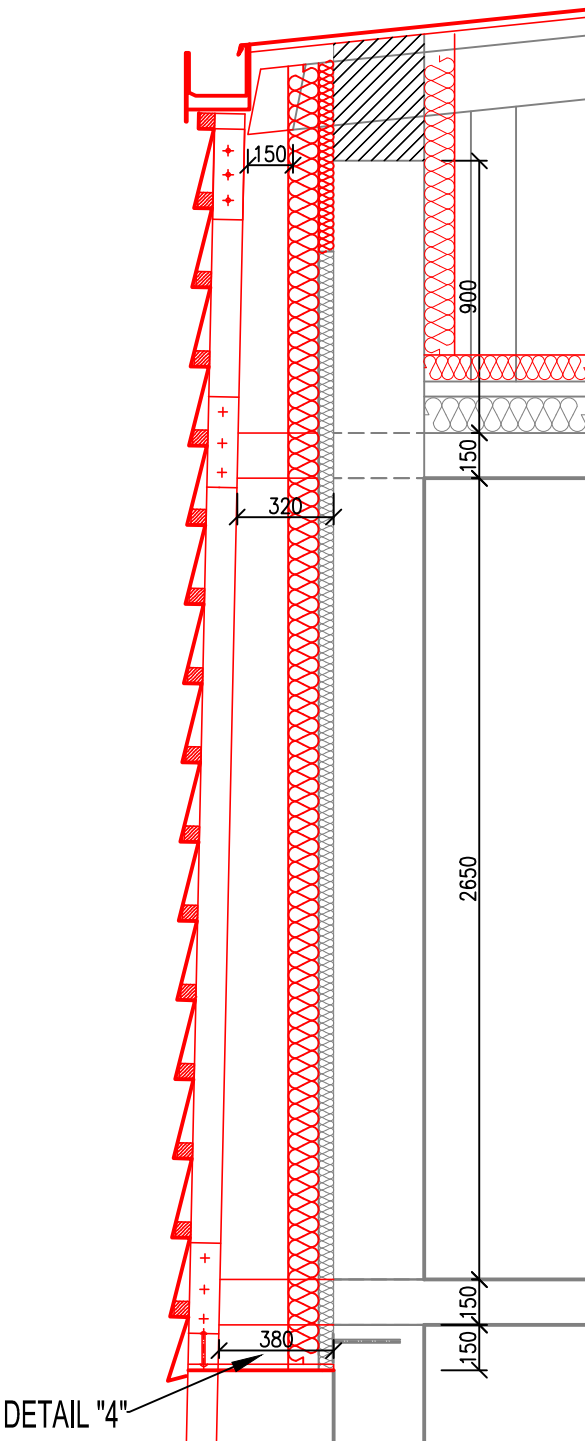
ŘEZ E-E

ŘEZ F-F



POZNÁMKY

- Stávající hlava kotek kotvená do panelu se ponechá. Zbývající část kotvy se odřízne a provede v nově navržené délce. Poté se kotvy přivaří zpět na své místo.
- Nové kotvení bude prodlouženo o 150 mm oproti stávajícímu.
- Nutno zaměřit kotvení na stavbě po odkrytí střešní konstrukce.



- STÁVAJÍCÍ KONSTRUKCE
- NOVÉ KONSTRUKCE
- ŽB PREFA PANELY SYSTÉMU OP 1.13
- PROSTÝ BETON
- MINERÁLNÍ TEPELNÁ IZOLACE
- DŘEVĚNÉ PRVKY

POŘ.Č.	DATUM	POPIS ZMĚNY	PROJEKTANT	ZODPOVĚDNÝ PROJEKTANT	SCHVÁLIL		
REVIZE							
PROJEKTANT		ZODPOVĚDNÝ PROJEKTANT	SCHVÁLIL				
Ing. Jan Jablončík		Ing. arch. Anna PetříščeVa	Ing. Jiří NOVOHRADSKÝ				
MÍSTO STAVBY : K.Ú. DUBINA U OSTRAVY, p.č. 309							
INVESTOR : Městský obvod Ostrava-Jih, Horní 791/3, Hrabůvka, 70030 Ostrava							
STAVBA :							
STAVEBNÍ ÚPRAVY BYTOVÝCH DOMŮ							
Dr. Šavrdy 3021/9, Ostrava - Bělský les							
PS :							
NÁZEV : DÍLČÍ ŘEZY KONSTRUKCÍ STŘECHY							
Nový stav - B							
			CH PROJEKT PLZEŇ, s.r.o.				
			312 02 Plzeň, Revoluční 56a				
			Tel.: 377 43 44 11 Fax: 377 43 44 79				
			FORMÁT			594x420	VÝTISK Č.
			DATUM			04/2020	
			STUPEŇ			DPS	
			ČÍSLO ZAKÁZKY			019096Z	
			MĚŘÍTKO			1:50	
NÁZEV : DÍLČÍ ŘEZY KONSTRUKCÍ STŘECHY			ARCHIVNÍ ČÍSLO :				
Nový stav - B			019096ZB-D.1.1-28b				